

ГОРОД РАВНЫХ ВОЗМОЖНОСТЕЙ

СОЦИАЛЬНЫЙ НАВИГАТОР

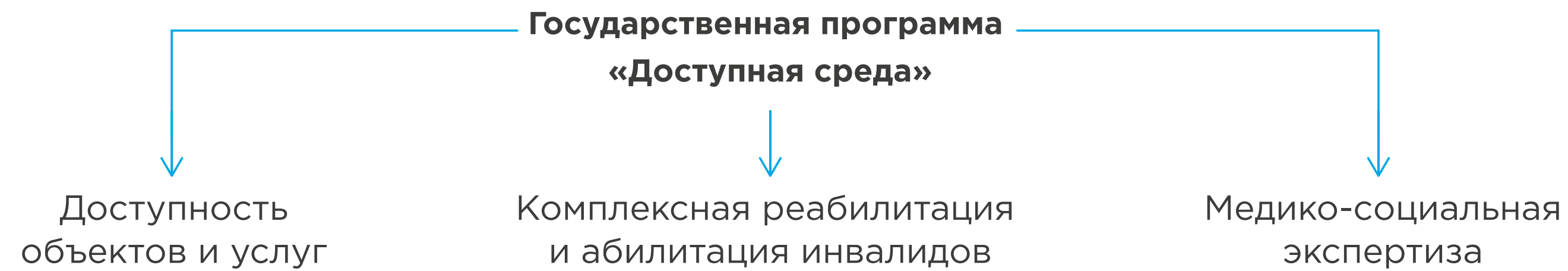
портал для лиц с ограниченными возможностями



Государственная программа "ДОСТУПНАЯ СРЕДА"

Формирование доступной городской среды для лиц с ограниченными возможностями

Цели и Задачи



ЦЕЛЬ

Создание условий для беспрепятственного доступа к приоритетным объектам и услугам в приоритетных сферах жизнедеятельности инвалидов и других маломобильных групп населения



ЗАДАЧА

- Повысить уровень доступности приоритетных объектов и услуг в приоритетных сферах жизнедеятельности инвалидов и других маломобильных групп населения
- Устранить социальную разобщенность инвалидов и граждан, не являющихся инвалидами



Государственная программа "ДОСТУПНАЯ СРЕДА"

Формирование доступной городской среды для лиц с ограниченными возможностями

Реализация

РЕАЛИЗАЦИЯ:



1

Адаптация государственных и социальных учреждений, объектов культуры и отдыха, жилого фонда для доступа лиц с ограниченными возможностями

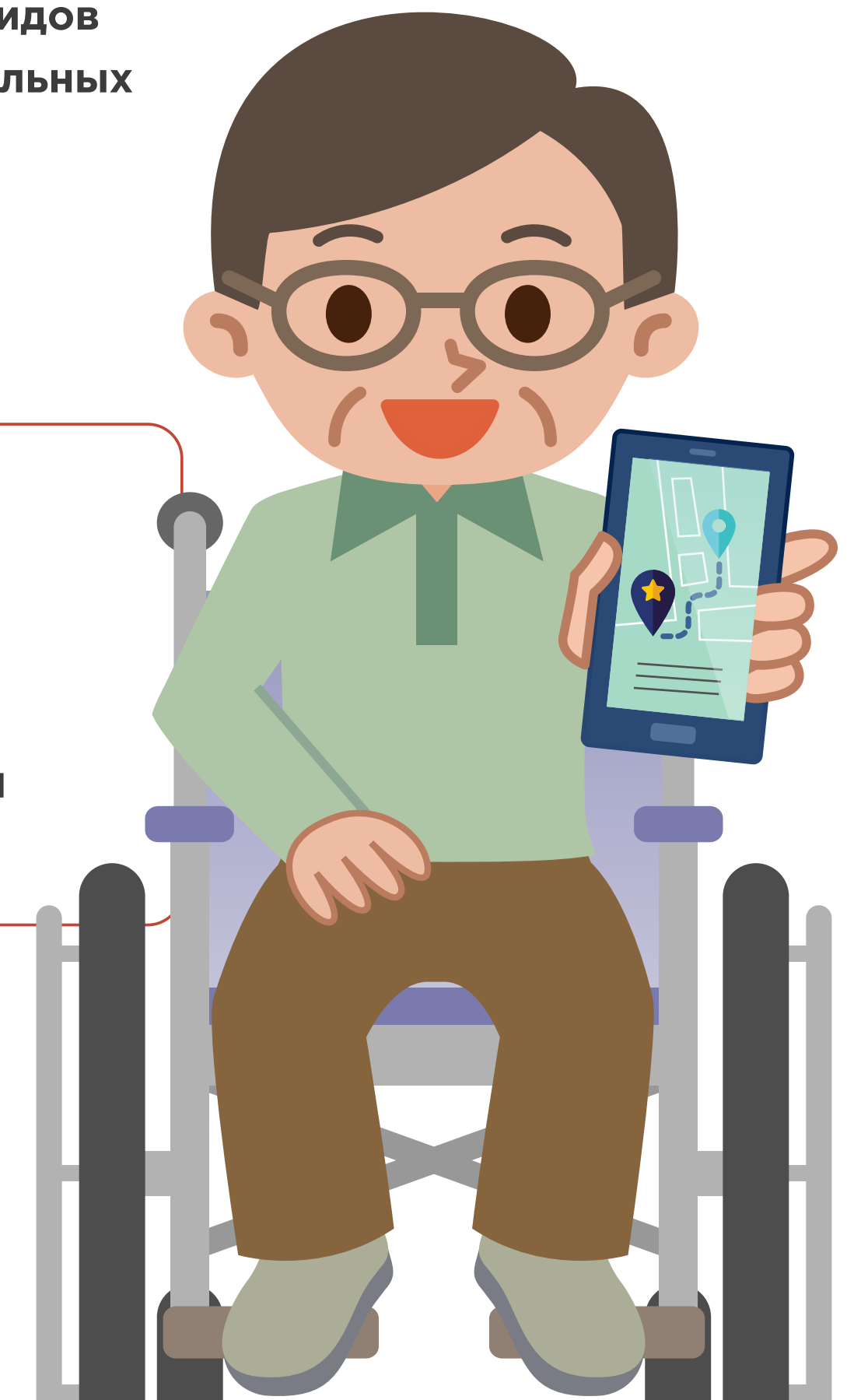
2

Формирование условий беспрепятственного доступа к приоритетным объектам и услугам в приоритетных сферах жизнедеятельности инвалидов и других маломобильных групп населения

3

Создание единой информационной системы для инвалидов и других маломобильных групп населения:

- **Формирование и обновление карт доступности объектов и услуг**
- **Отображение сравнимой информации о доступности объектов и услуг**
- **Анализ факторов, влияющих на возникновение барьеров при обеспечении доступности**
- **Создание условий участия инвалидов и других маломобильных групп населения в культурной жизни общества наравне с другими**



**Социальный навигатор -
реализация права инвалидов на доступ к информации**

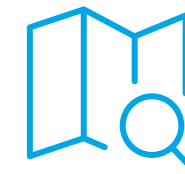
ПРОЕКТ «СОЦИАЛЬНЫЙ НАВИГАТОР» — Реализация государственной программы «Доступная среда»

Целевые аудитории

РЕШАЕМЫЕ ЗАДАЧИ



Создание общедоступной информационной системы для лиц с ограниченными возможностями

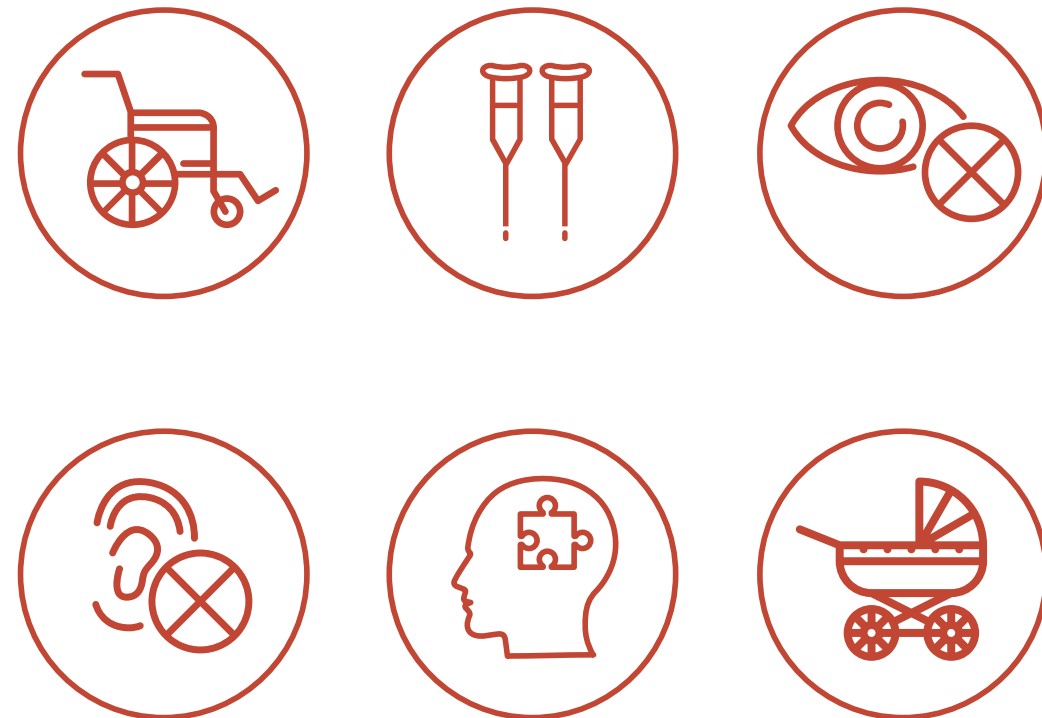


Единая карта городских объектов, специально оборудованных для разных категорий граждан



Система удобной и комфортной навигации для социальных и маломобильных групп населения

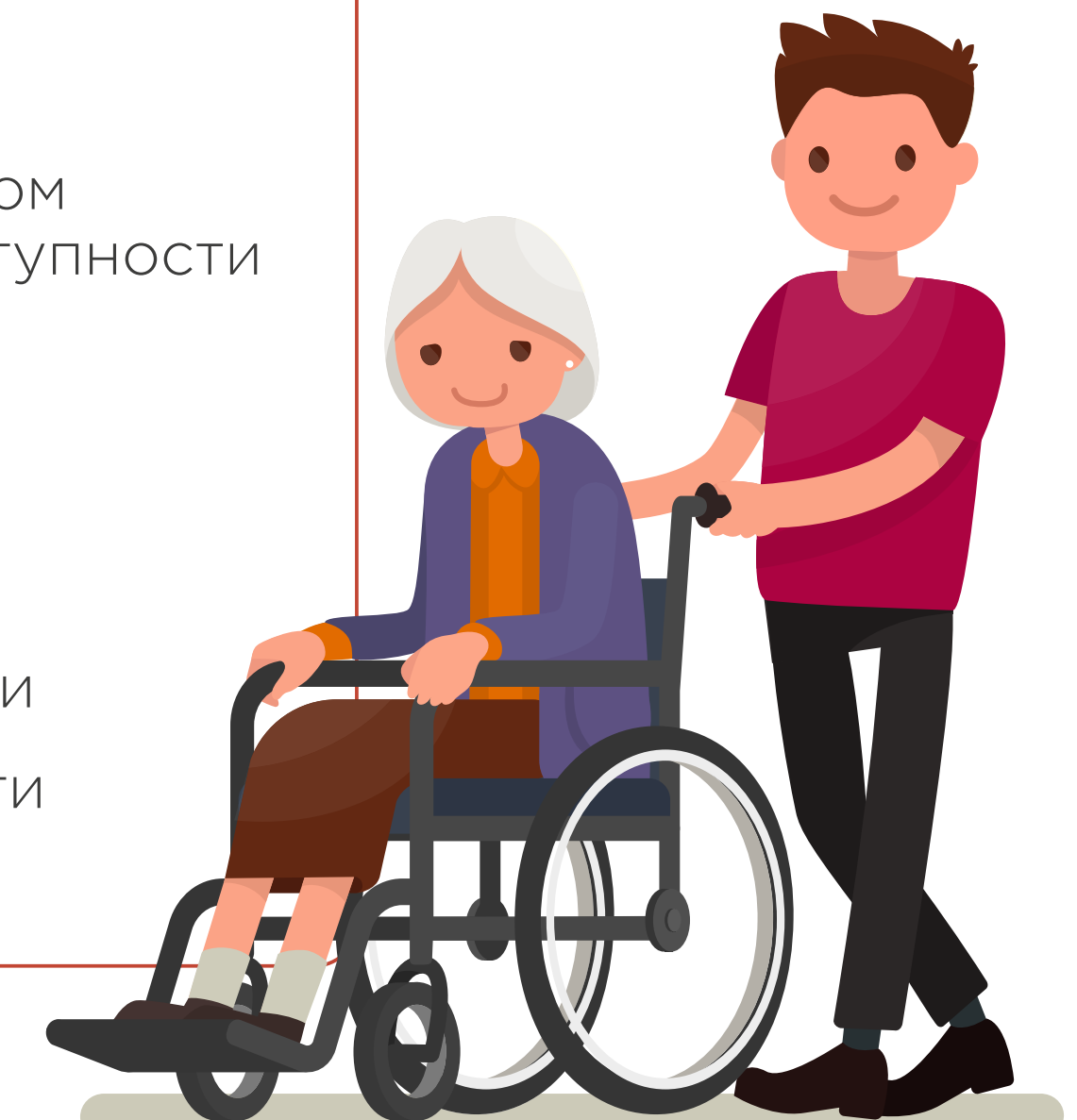
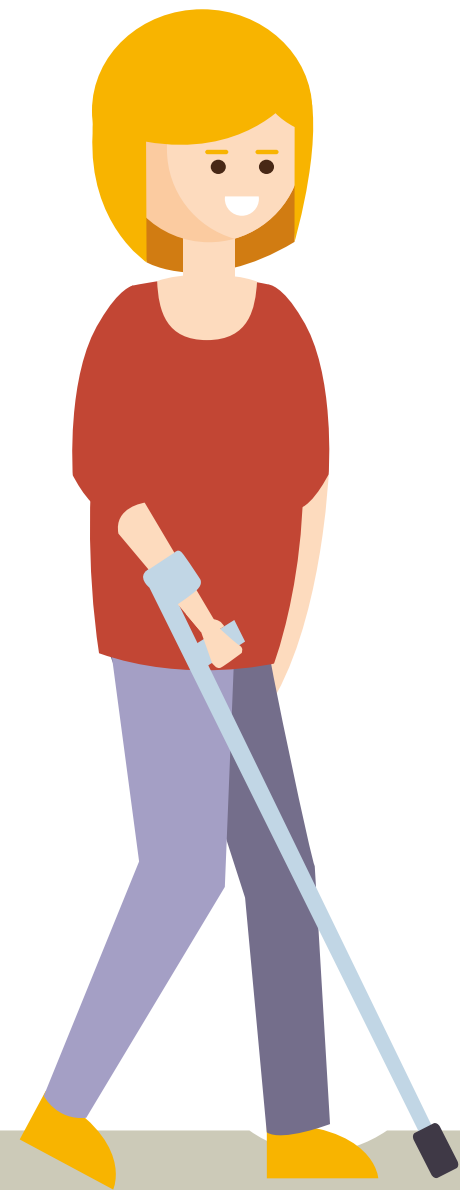
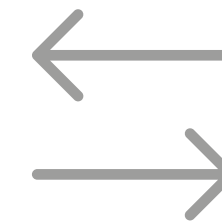
ПОЛЬЗОВАТЕЛИ



ФУНКЦИИ



- Удобные маршруты с учетом категории инвалида и доступности инфраструктуры
- Актуальная информация об объектах
- Обратная связь
- Общение с пользователями
- Прозрачность деятельности городской администрации



ПРОЕКТ «СОЦИАЛЬНЫЙ НАВИГАТОР» — Реализация государственной программы «Доступная среда»

Целевые аудитории

РЕШАЕМЫЕ ЗАДАЧИ



Создание единой базы данных по городским объектам, доступным для лиц с ограниченными возможностями



Формирование и актуализация паспортов объектов по заданным параметрам



Получение обратной связи от пользователей портала

ПОЛЬЗОВАТЕЛИ



Государственные учреждения



Медицинские учреждения



Образовательные учреждения



Социальные учреждения

ФУНКЦИИ

- Создание базы данных объектов
- Формирование и печать паспортов объектов
- Формирование отчетности по доступности объектов



ПРОЕКТ «СОЦИАЛЬНЫЙ НАВИГАТОР» — Реализация государственной программы «Доступная среда»

ФУНКЦИОНАЛЬНОСТЬ ПРОЕКТА



ПРОЕКТ «СОЦИАЛЬНЫЙ НАВИГАТОР» — Реализация государственной программы «Доступная среда»

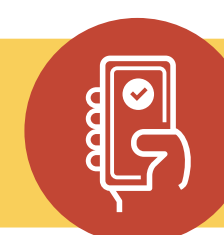
Этапы и сроки реализации



Подготовительный этап

Разработка проекта информационного сервиса доступности объектов и услуг «Социальный навигатор»

Срок: сентябрь 2016



Этап 1

Реализация пилотного проекта в городском округе Химки

Срок: март 2017



Этап 2

Организация облачного сервиса «Социальный навигатор»

Срок: апрель - июнь 2017



Этап 3

Подключение к сервису регионов РФ

Срок: апрель - декабрь 2017

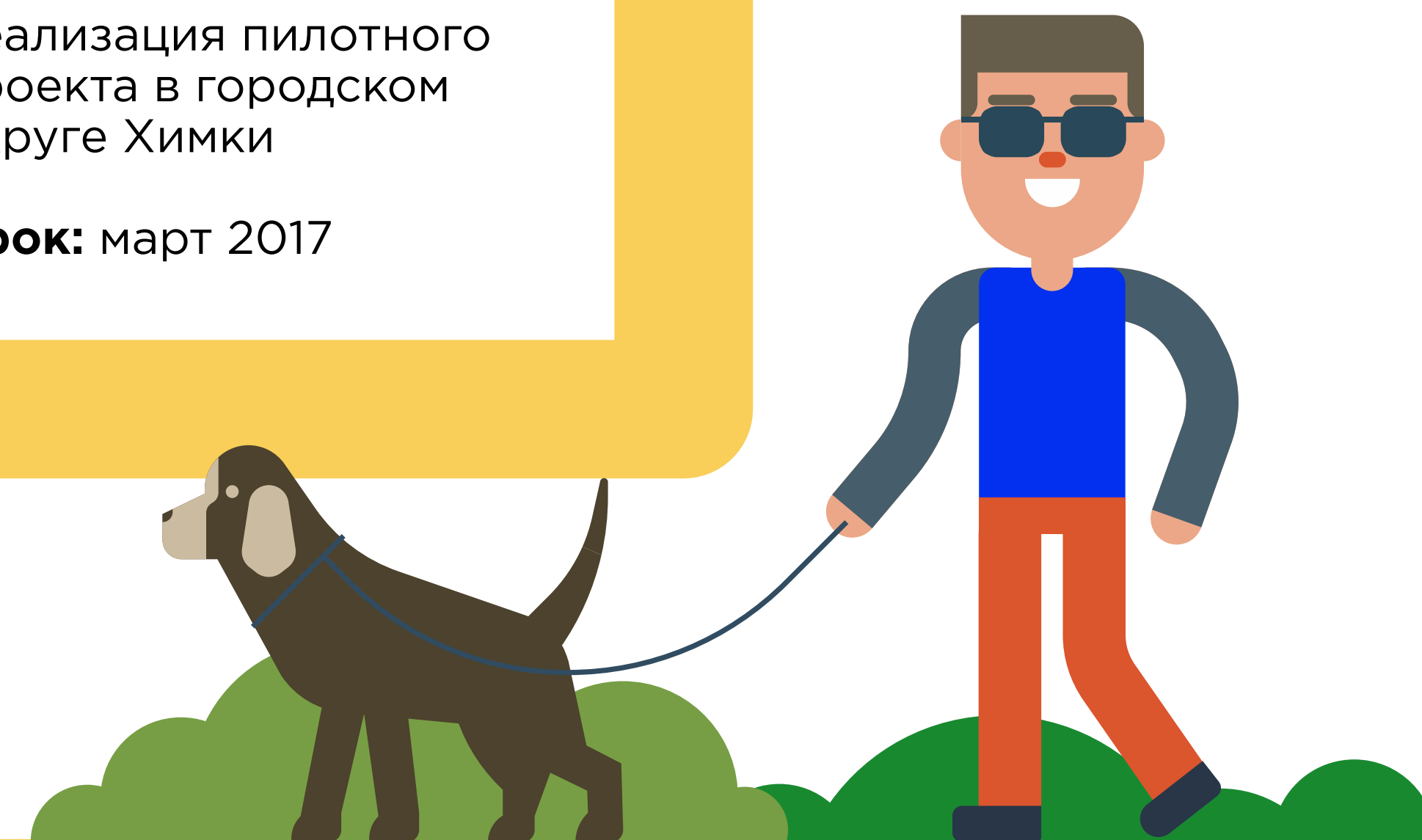


Этап 4

Развитие сервиса «Социальный навигатор»

Подключение дополнительных специализированных устройств:

- голосовые навигаторы
- дополнительные маяки для точной навигации
- навигация внутри помещений



ПРОЕКТ «СОЦИАЛЬНЫЙ НАВИГАТОР» — Реализация государственной программы «Доступная среда»

Модель распространения

РАСПРОСТРАНЕНИЕ ПРОЕКТА. МОДЕЛИ

ОБЛАЧНЫЙ СЕРВИС ДЛЯ РЕГИОНОВ

размещение в дата-центре Ростелекома

Пользователям:

Работа с сервисом через веб-интерфейс внесение, редактирование данных и отображение объектов на карте

Тарифные планы на пользование сервисом
для региональных органов власти в рамках программы «Доступная среда»

- до 5 пользователей - бесплатно
- от 6 до 10 пользователей -
- от 11 до 20 пользователей -
- большее количество пользователей - спец. цена, оговариваемая отдельно

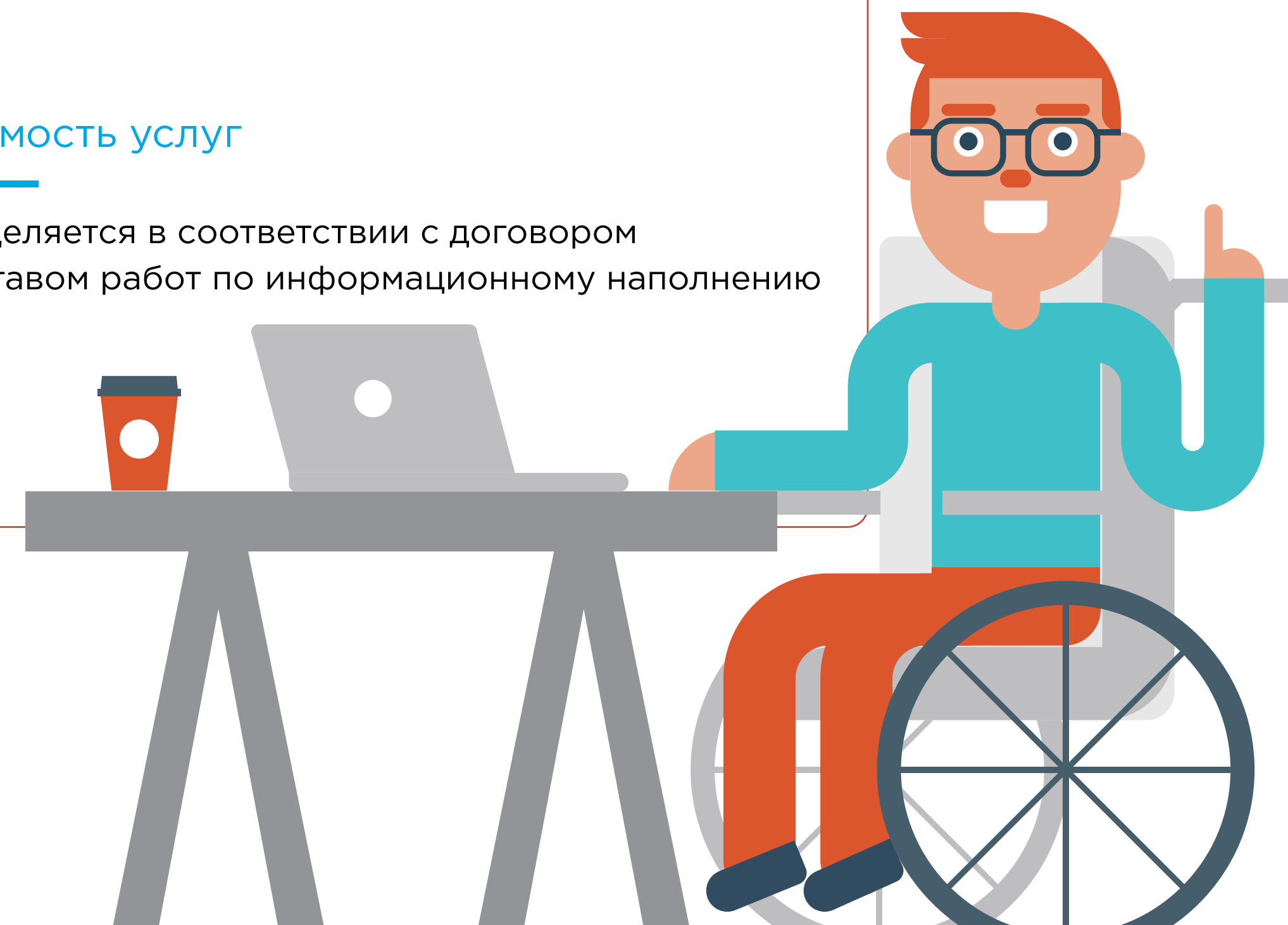
УСТАНОВКА СИСТЕМЫ НА ВЫДЕЛЕННЫХ СЕРВЕРАХ

Пользователям:

Установка Социального навигатора на площадке заказчика

Стоимость услуг

определяется в соответствии с договором и составом работ по информационному наполнению



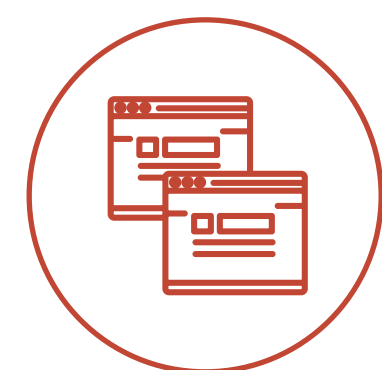
ПРОЕКТ «СОЦИАЛЬНЫЙ НАВИГАТОР» — Реализация государственной программы «Доступная среда»

Текущее состояние проекта

2016 - 2017 гг

Реализация проекта «Социальный навигатор» в городском округе Химки

Реализовано:



портальное решение



редактируемая картографическая основа



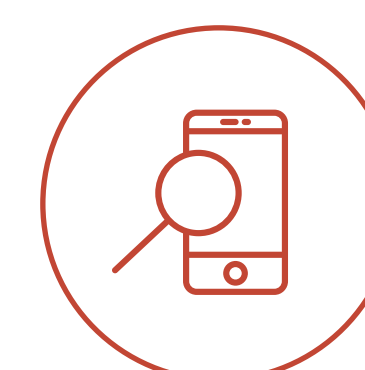
мобильные приложения iOS, Android



система управления контентом



система ведения паспортов доступности объектов



мониторинг пользователей



построение маршрутов в зависимости от категорий людей с ограниченными возможностями



построение полного маршрута с возможностью использования общественного транспорта



система поиска



личный кабинет пользователя



обратная связь с органами государственной власти

2017 г

Начата опытная эксплуатация «Социального навигатора»



КОНТАКТЫ

Адрес:

**Г. МОСКВА, УЛ. ДОЛГОРУКОВСКАЯ,
Д. 23А, СТРОЕНИЕ 1, ОФИС 304**

Телефон:

+7 495 727 19 03

E-mail

INFO@APPSOLUTION.MOBI

Сайт

WWW.APPSOLUTION.MOBI

